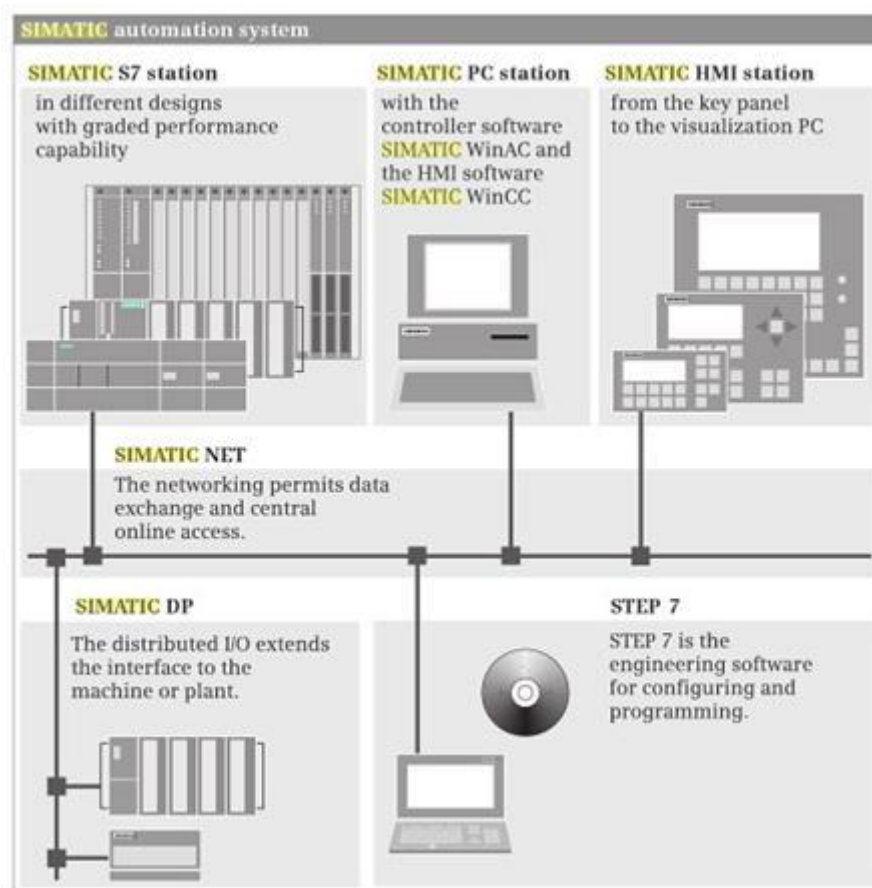
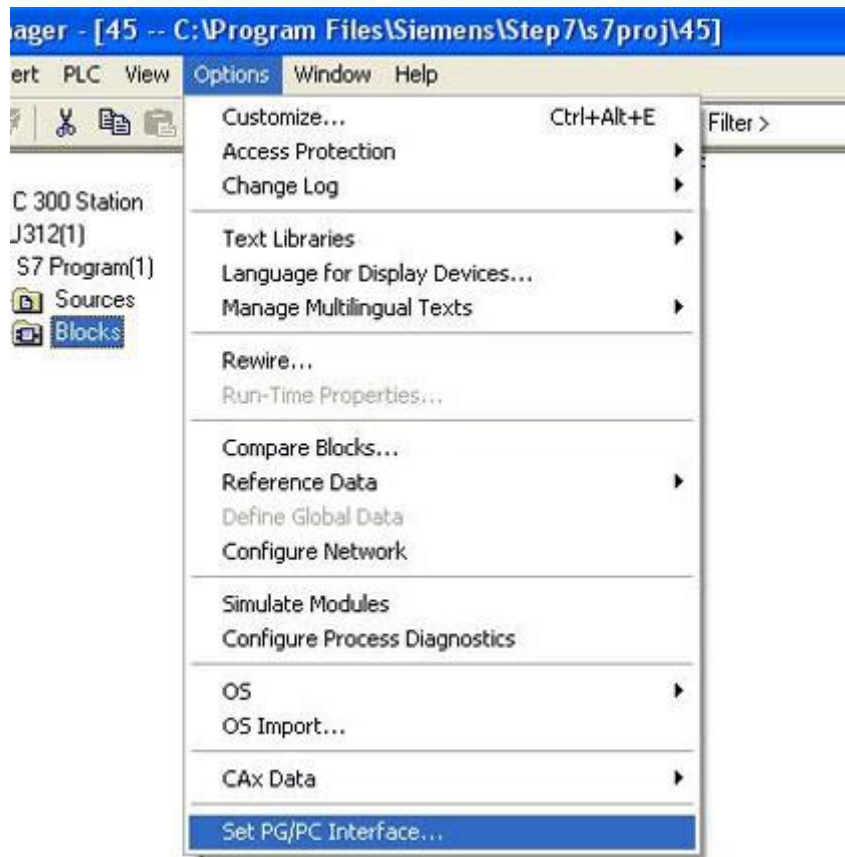


آموزش نصب کابل MPI/PC Adapter در نرم افزار Simatic Manager

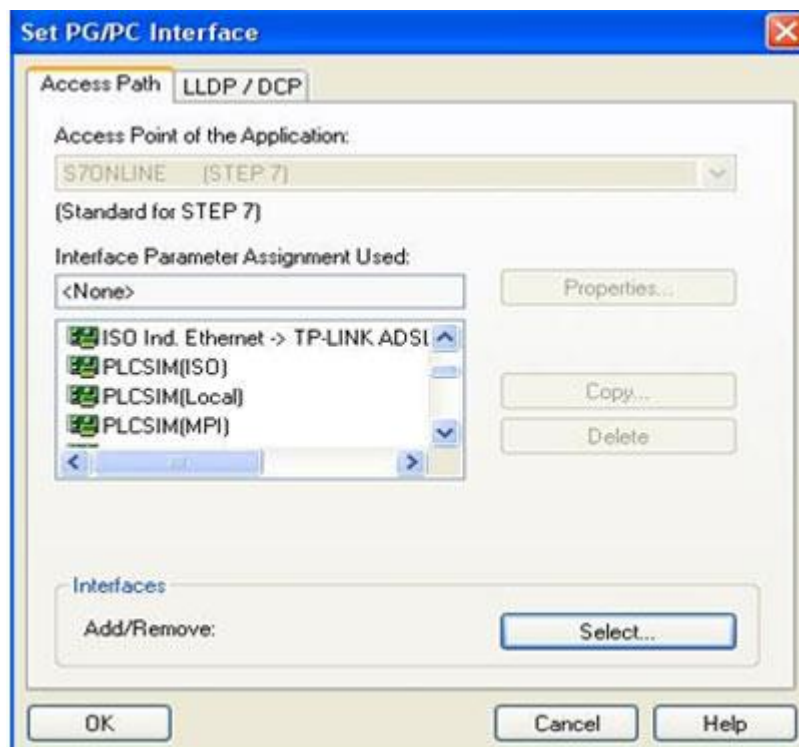


همانطور که می دانید توسط کابل ارتباطی MPI/PC Adaptor می توان به PLC های S7 جهت دانلود و آپلود پروژه متصل شد. در نرم افزار Simatic Manager زیمنس برای اولین بار می بایست این کابل را نصب و از برقراری ارتباط اطمینان حاصل نمود. در برخی از ورژن های نرم افزار زیمنس Simatic Manager برای شناسایی این کابل در حالت USB نیاز به نرم افزار درایور می باشد.

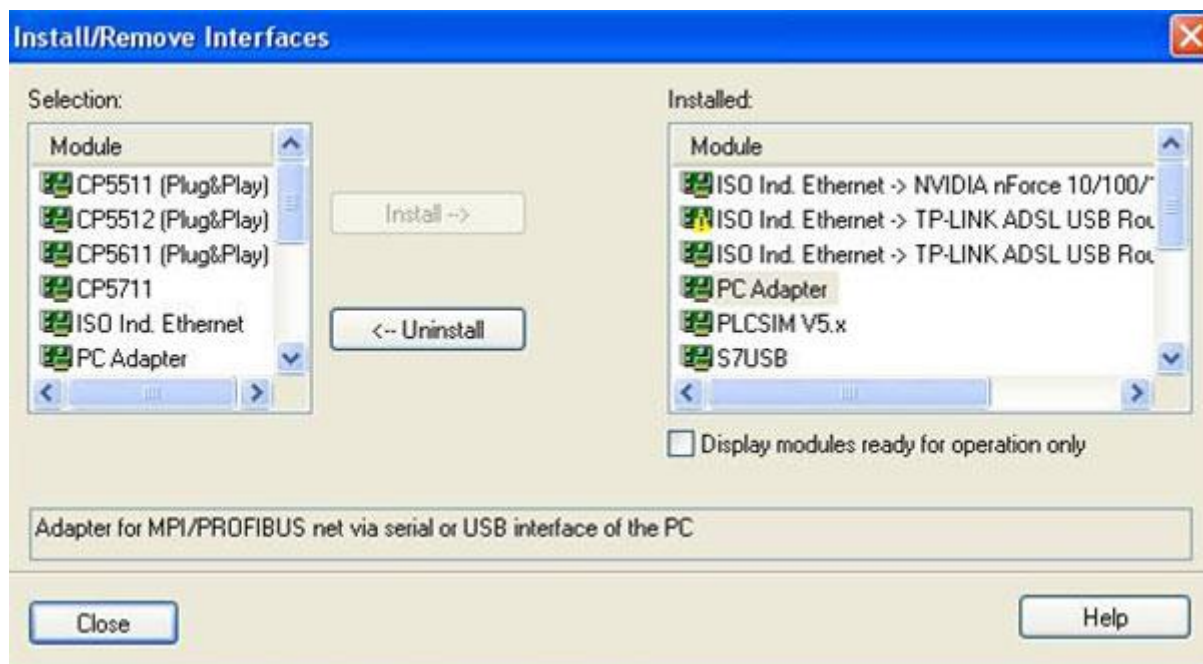
پس از نصب این نرم افزار در محیط Simatic Manager زیمنس به منوی Option مراجعه و گزینه Set PG/PC Interface را انتخاب کنید.



در پنجره باز شده در صورت عدم وجود کابل زمینس PC Adaptor MPI در لیست، بر روی گزینه Select کلیک تا پنجره مربوط به نصب کابل ها و درایورها ظاهر شود.



در لیست سمت چپ این پنجره ، کابل ها و درایورهای نصب نشده و در لیست سمت راست کابل ها و درایورهای نصب شده وجود دارند. از لیست سمت چپ گزینه زیمنس PC Adaptor MPI را انتخاب و بر روی گزینه Install کلیک کنید. با کلیک بر روی این گزینه ، کابل PC Adaptor MPI نصب و در لیست سمت راست قرار می گیرد. در ادامه بر روی گزینه Close کلیک و به محیط اصلی PC Adaptor MPI زیمنس بازگردید.



در لیست اصلی کابل PC Adaptor MPI زیمنس اضافه شده است. با انتخاب این کابل بر روی گزینه Properties کلیک نمایید. در بخش تنظیمات این کابل به سربرگ Local Connection مراجعه فرمایید. در این زبانه لیست کشویی Connection To را باز و نوع اتصال را USB قرار دهید



با قرار دادن نوع اتصال در حالت USB و تایید این محیط ، کابل آماده اتصال به PLC و برقراری ارتباط می باشد.

آموزش نحوه گرفتن Backup از پروژه PLC S7-300

یکی از مواردی که همواره مد نظر مهندسين و کاربران مراکز صنعتی بوده و هست ، داشتن نسخه پشتیبان از کل پروژه داخل PLC در آرشیو خود می باشد. که نمایندگی زیمنس با هدف ارتقای دانش اتوماسیون زیمنس اقدام به آموزش بک آپ دربرنامه نویسی زیمنس نموده است. جهت انجام این کار ابتدا کابل رابط را به PLC متصل و از نصب آن اطمینان حاصل نمایید. در حالی که PLC در مد RUN می باشد می توانید عملیات گرفتن Backup را شروع کنید. برای انجام این کار به مسیر زیر مراجعه کنید.



زمانی که بر روی این گزینه کلیک شود، پنجره ای جهت وارد نمودن آدرس پورت MPI قبل از اتصال به

CPU ظاهر می شود. آدرس پورت MPI در حالت پیش فرض 2 بوده که این عدد را می بایست در کادر مربوطه در این پنجره وارد نمود. در صورتی که این عدد به درستی وارد نشود ارتباط بین PC با PLC برقرار نمی گردد.

در ادامه با کلیک بر روی گزینه OK عملیات گرفتن Backup شروع می شود.

پس از اینکه عملیات گرفتن نسخه پشتیبان از پروژه داخل CPU به پایان رسید، در محیط نرم افزار پروژه ای جدید ساخته می شود که این پروژه همان پروژه داخل CPU می باشد.

